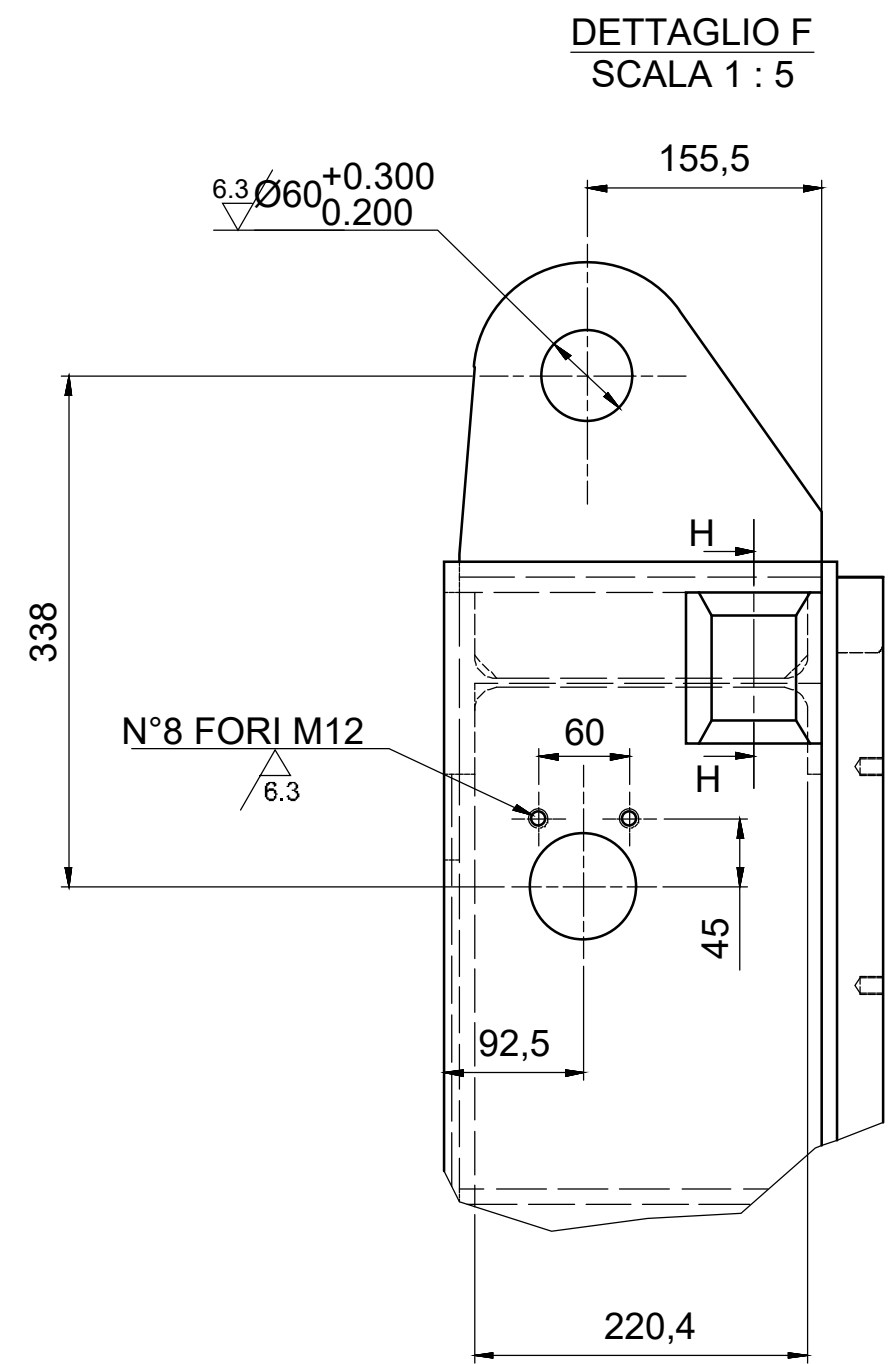
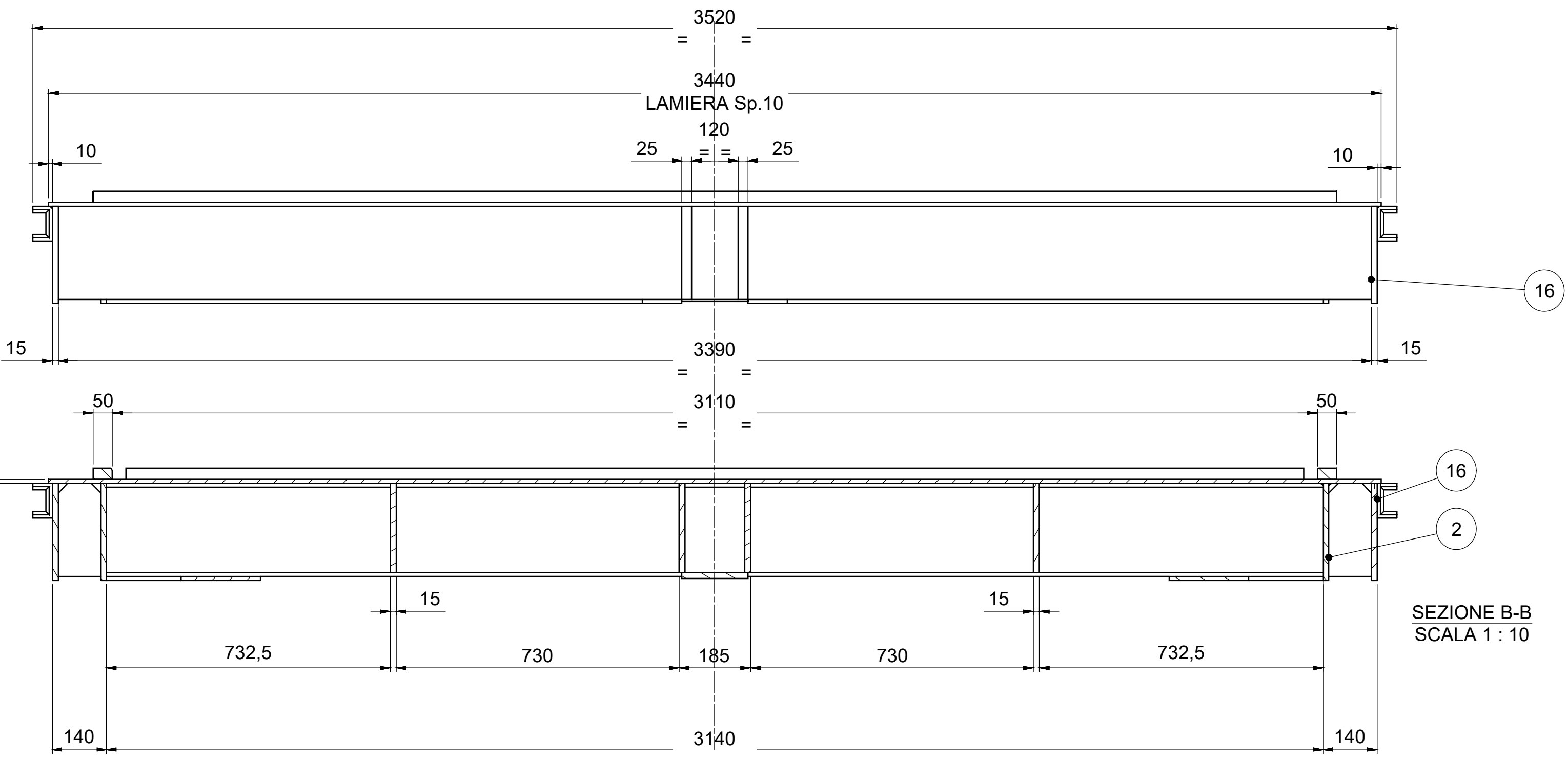
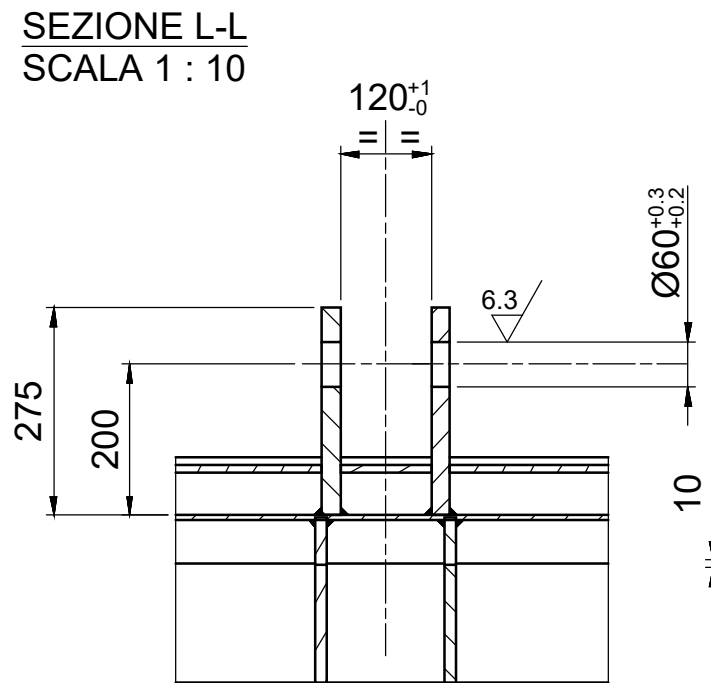


ELENCO PROFILATI					
#	DESCRIZIONE	MATERIALE	QTÀ	LUNGHEZZA	Q.TÀ TOTALE
1	DIN 1025 - TRAVE IPE 240	S355JR	8	3140 mm	25120 mm








SCUDO PARATOIA		DIMENSIONI IN (mm)		PESO 2647,6 kg
IPE 450		SPECIFICHE GENERALI DI SALDATURA:		
L.3000 H.3000		- Giunti a T: saldati ad angolo, dove non indicato z>0.7sp. min.		
		- Giunti testa a testa: saldati a penna penetrante		
		- Seguire saldature con cordoni multi-pass		
		- La saldatura a tutti è permessa solamente dove espressamente indicato		
		PAGI SENZA NOCADIM®	1	10000 SENZA NOCADIM® - 1x45°



Via Garibaldi 75 - 43121 PARMA

CASSA DI ESPANSIONE DEL TORRENTE BAGANZA NEI COMUNI DI FELINO, SALA BAGANZA, COLLECCHIO E PARMA (PR-E-1047)

PROGETTO ESECUTIVO

00	07/2019	Prima emissione	TRESSO	BERTERO	BERTERO
REV.	DATA	MODIFICHE	REDAZIONE	VERIFICA	AUTORIZZ
IMPIANTI ELETTROMECCANICI APPARECCHIATURE ELETTROMECCANICHE MANUFATTO C CARPENTERIA E PARTICOLARI - Tav.3					
ASSOCIAZIONE TEMPORANEA DI IMPRESE					
MANDATARIA:		MANDANTI:			
					
STUDIO PRODOTTO		S.p.A.			
Progettista responsabile integrazioni proiezioni specialistiche e Direttore Tecnico della mandataria. Hydrodata S.p.A. Cod. Ing. Torino W7570L			Progettista/Progettisti responsabili elaborato Hydrodata S.p.A. Cod. Ing. Torino W7570L		
Dott. Ing. Mirella Vergnani (documento firmato digitalmente)			Dott. Ing. Roberto Bertero (documento firmato digitalmente)		
					
CODICE ELABORATO:			LUGLIO 2019		
BAG312IMPDC A130			1:10 SCALA		
ID (1) CAP (2) TIPO (3) DOC (4) PROGR (5-6) REV. (7)					